

PROJECTPRESENTATIE DSM HQ MAASTRICHT





CLUBHUIS VOOR DSM

'VOORMALIGE AMBACHTSSCHOOL & RIJKSMONUMENT ALS THUISBASIS VOOR WERELDSPELER EN KOPLOPER TECHNISCHE INNOVATIE'

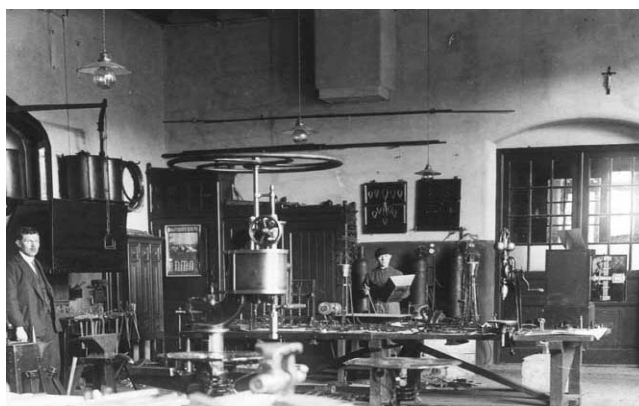
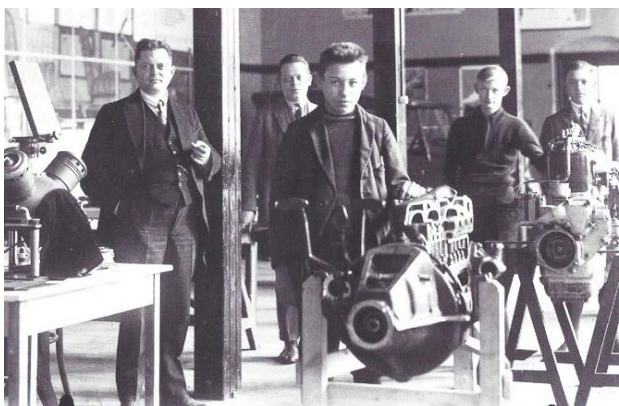
Aan de St Maartenslaan in Maastricht bevindt zich een bijzonder pand: de voormalige ambachtsschool van de stad. Op deze locatie werd sinds 1911 praktisch en theoretisch onderwijs verenigd onder één dak en werden jongens opgeleid tot technische geschoolde krachten. Uitbreidingen van het pand volgden in 1918, 1931 en 1939. In de jaren '50 werd de ambachtsschool hernoemd tot technische school (LTS) en tussen 1962 en 1983 verhuisde de school stapsgewijs naar een andere locatie. In de periode daarna kwam het gebouw in verval en werd het pand een toevluchtsoord voor junks. Vanaf 1993 werd het pand gerenoveerd en verbouwd tot bedrijventoezicht met filmtheater. Sinds enkele jaren is het filmtheater leeg komen te staan.

DSM is als wereldwijde organisatie geworteld in Nederland en Limburg. Meer dan een kwart van de DSM medewerkers in Nederland werkt aan onderzoek, ontwikkeling en innovatie. Voor DSM is Nederland een belangrijke broedplaats voor duurzame innovaties en vernieuwing die op vele plaatsen in de wereld gestalte krijgt.

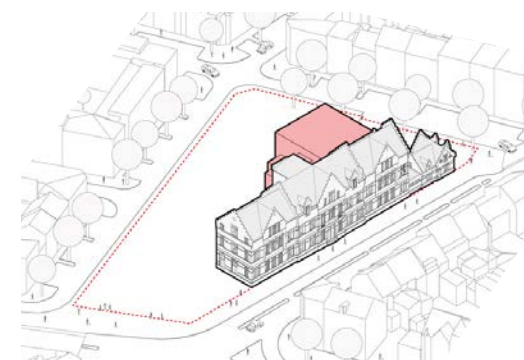
De keuze van DSM om hier hun nieuwe hoofdkantoor te vestigen is treffend. Het monument krijgt zo een waardige invulling, het wordt in ere hersteld en geeft de locatie een impuls. Daar waar vroeger kennis werd overgedragen door jongens een ambacht te leren, wordt zo meteen visie en strategie ontwikkeld om de wereld op innovatieve en duurzame wijze verder te brengen.

In dit document geven wij een toelichting op hoe we op respectvolle wijze het rijksmonument in ere herstellen en uitbreiden met een nieuwbouw. Daarbij wordt het monument opgewaardeerd zodat het voldoet aan de huidige eisen en de ambitie van DSM. Qua duurzaamheid gaat het voldoen aan Paris Proof en Well Platinum. De nieuwbouw zal daarnaast voldoen aan Breeam Outstanding. Het Rijksmonument en nieuwbouw worden samengebracht en met elkaar verbonden tot één geheel, één ensemble dat aansluit op de stedenbouwkundige korrel van de wijk Wyck.

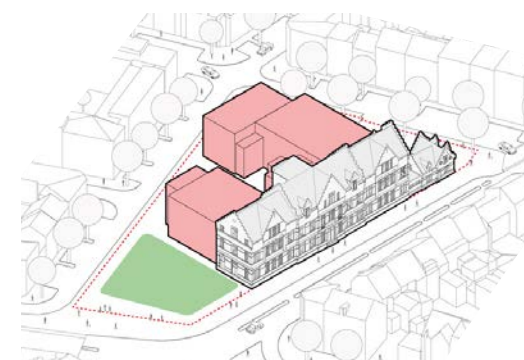
Dit nieuwe ensemble vormt het kloppend hart als thuisbasis voor DSM.



INLEIDING



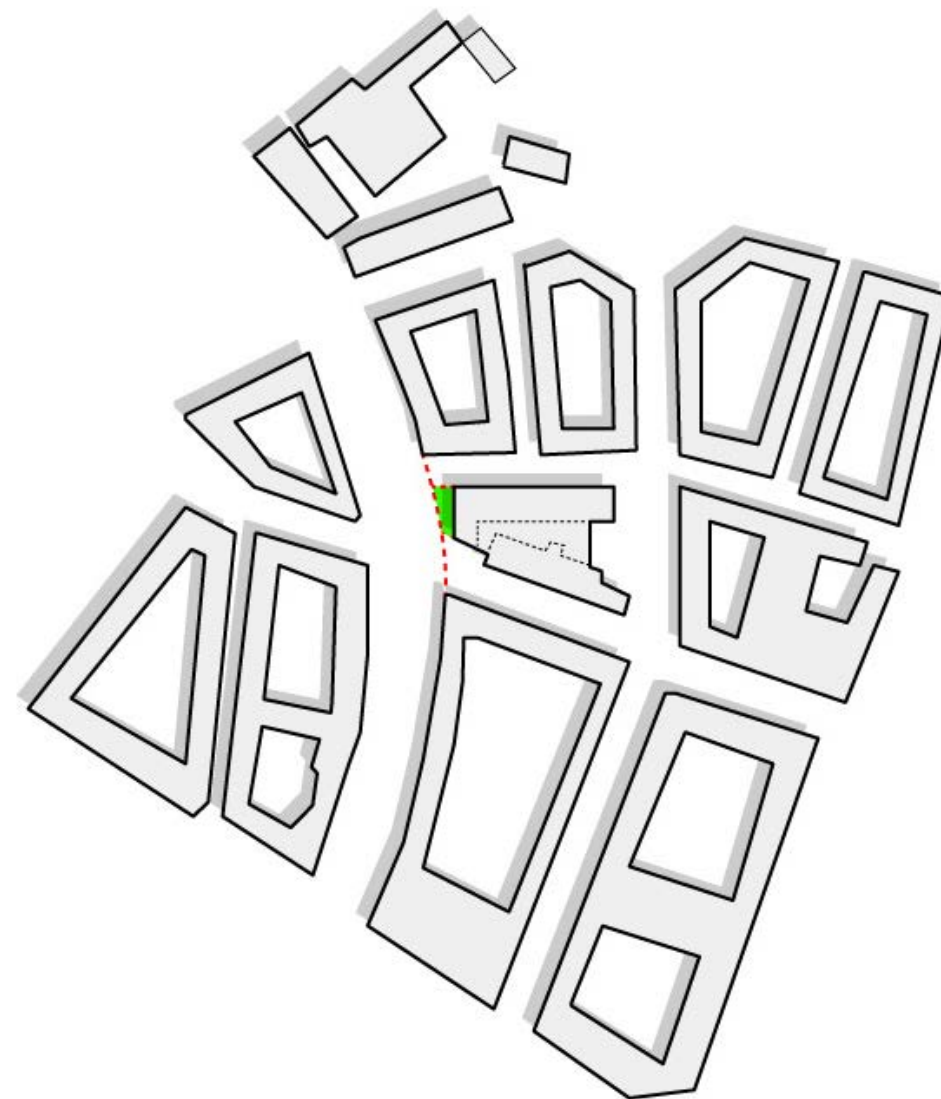
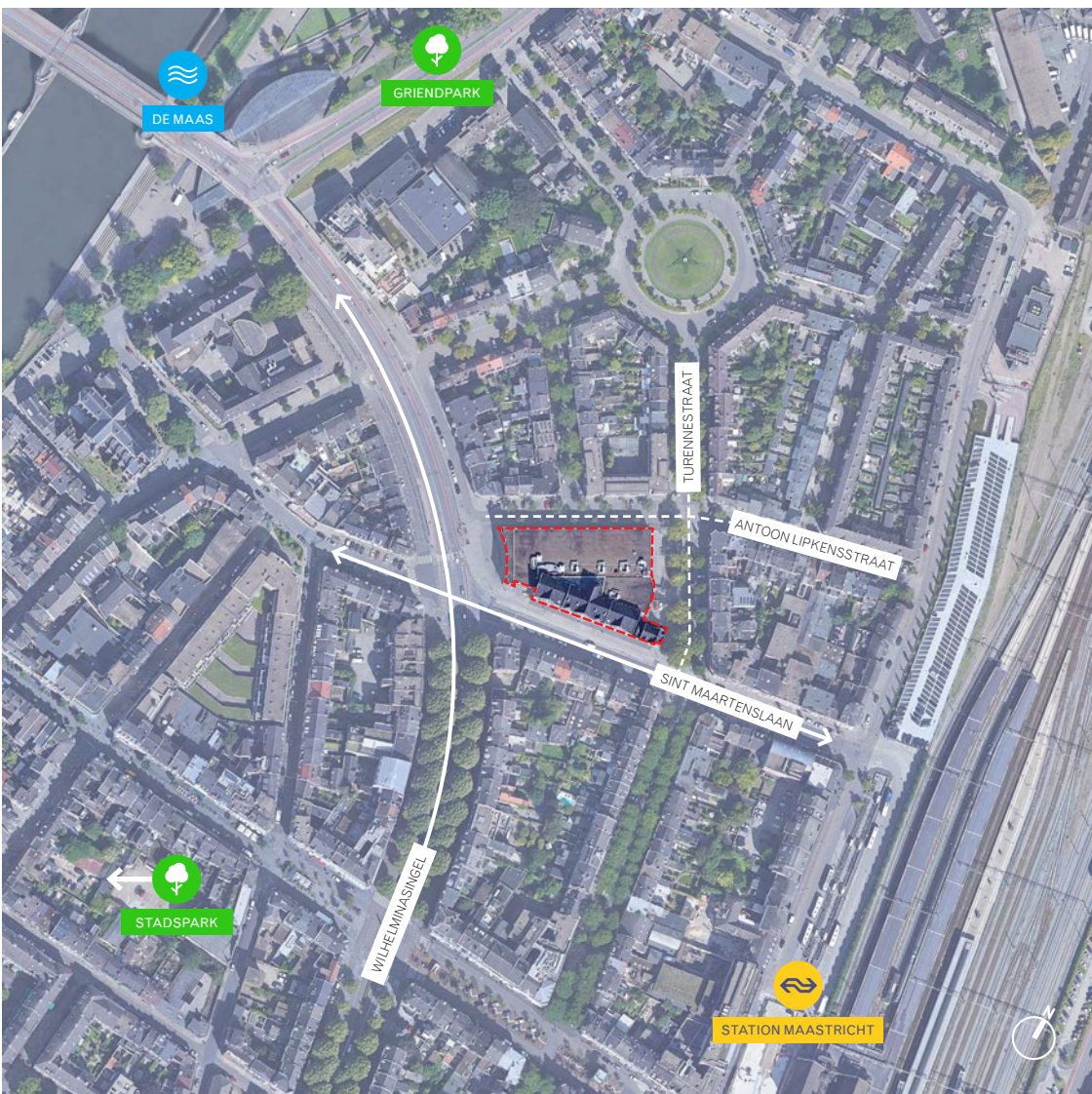
1911



1967



1994

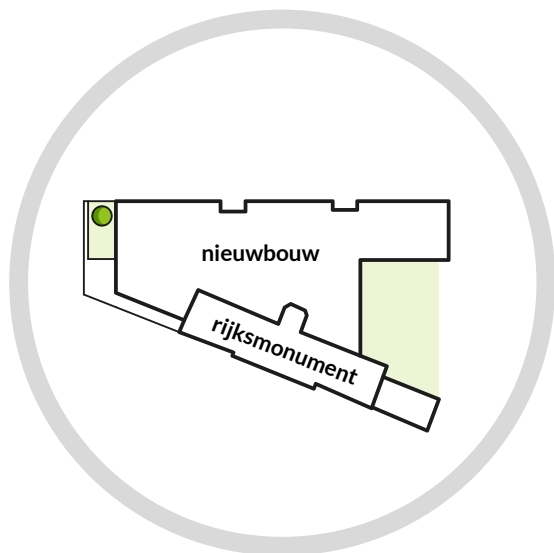


BOUWBLOKKEN EN KORRELGROOTTE

Het Rijksmonument en nieuwbouw worden samengebracht en met elkaar verbonden tot één geheel, één ensemble dat aansluit op de stedenbouwkundige korrel van de wijk Wyck.

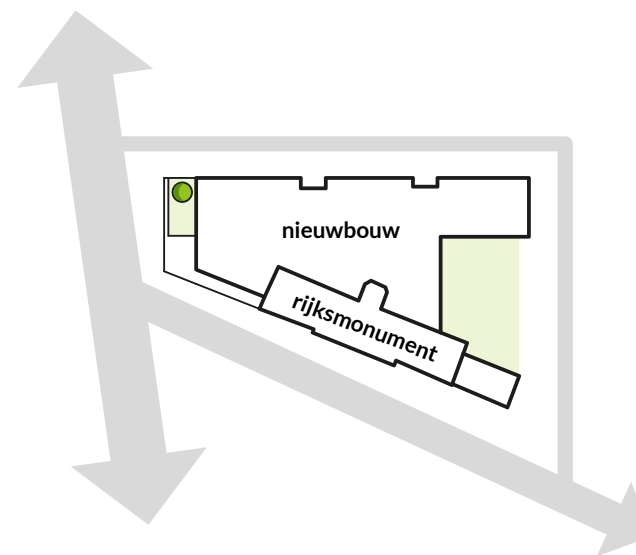
SITUATIE

ANALYSE & STEDENBOUWKUNDIG CONCEPT



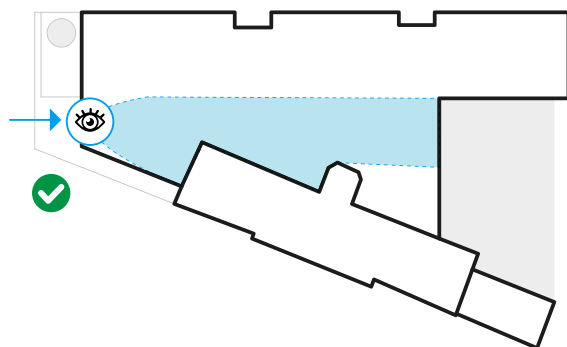
oud + nieuw = 1 ENSEMBLE

De nieuwbouw is architectonisch één geheel, één identiteit. Tezamen met de Ambachtschool vormt het één ensemble



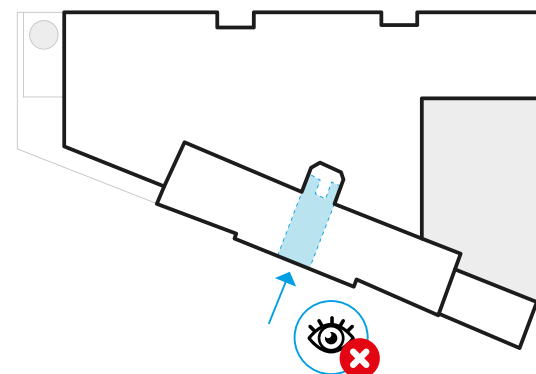
HIERARCHIE & PRESENTATIE

Het ensemble presenteert zich prominent aan de Wilhelminasingel en St Maartenslaan. Vanzelfsprekend om op deze hoek een uitnodigend entree-gebied te maken.



ENTREE

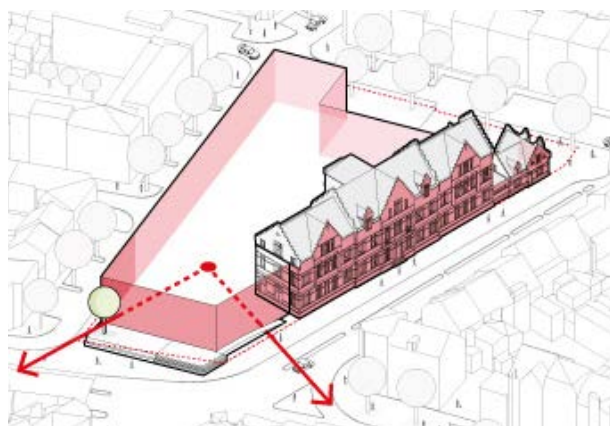
Het entreegebied verbindt Wilhelminasingel en St Maartenslaan. De entree, gelegen aan de Wilhelminasingel, geeft uitdrukking aan de identiteit van het nieuwe ensemble in de stad. Bij binnenkomst ervaar je grandeur, je ziet in één oogopslag hoe oud en nieuw één ensemble vormen. Je hebt overzicht.



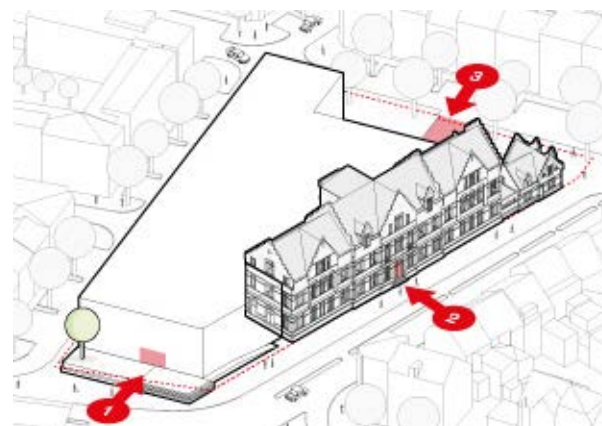
De entree van het monument geeft geen betekenis aan het nieuwe ensemble, alleen aan het monument.

CONCEPT

ANALYSE & STEDENBOUWKUNDIG CONCEPT

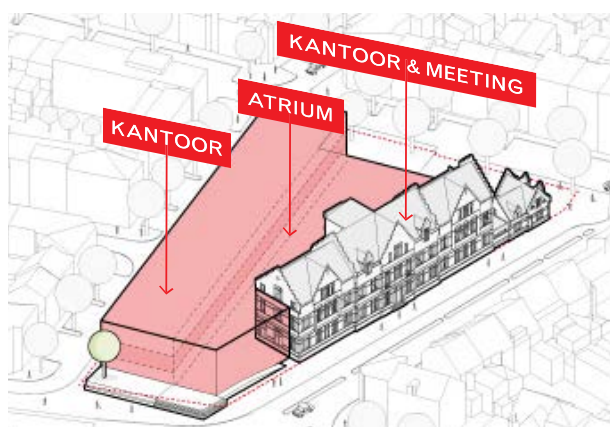


ALZIJDIG KARAKTER

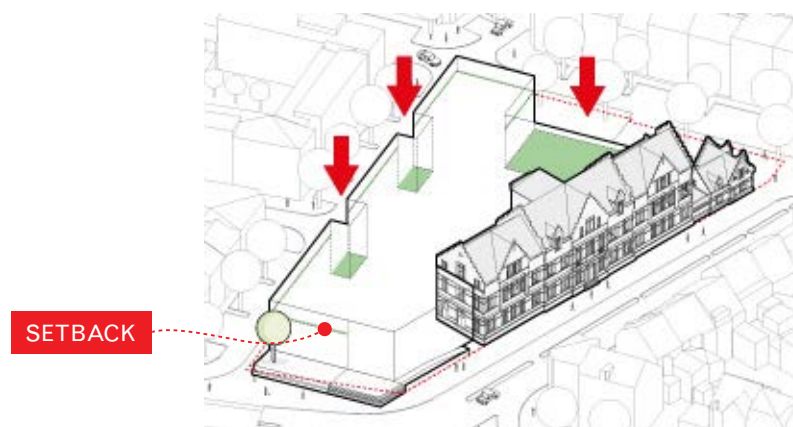


ENTREE

- 1 hoofdentree
- 2 secundaire entree
- 3 entree parkeergarage



CLUBHUIS VOOR DSM



1 GEVEL-TYPE PLUS DIFFERENTIATIE

Het hof achtertuin, setback en patio's zorgen voor betere aansluiting op deze wijkstraten en de tegenover gelegen bebouwing. Het basement met trappen en bomen aan de voorkant is een differentiatie die leidt tot een goede aansluiting op stedelijke karakter van de Wilhelminasingel.

CONCEPT

ANALYSE & STEDENBOUWKUNDIG CONCEPT



VOGELVLUCHT
HET ONTWERP



VOGELVLUCHT
HET ONTWERP



WILHELMINASINGEL
HET ONTWERP



SINT MAARTENSLAAN
HET ONTWERP



WILHELMINASINGEL
HET ONTWERP

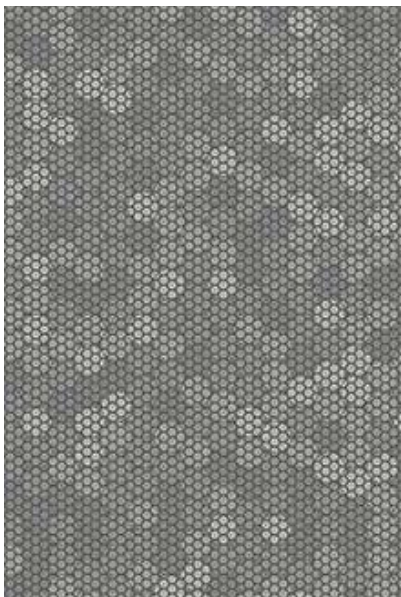


TURENNESTRAAT
HET ONTWERP



ANTOON LIPKENSSTRAAT

HET ONTWERP



SOLARIX PV-PANEEL
VERKRIJGBAAR IN VERSCHILLENDE
KLEUREN/PATRONEN



MICROBETON
VERKRIJGBAAR IN VERSCHILLENDE
KLEUREN/TEXTUREN



GEVELFRAGMENT

HET ONTWERP



ENTREEHAL
HET ONTWERP



ATRIUM
HET ONTWERP



ATRIUM
HET ONTWERP



ATRIUM
HET ONTWERP

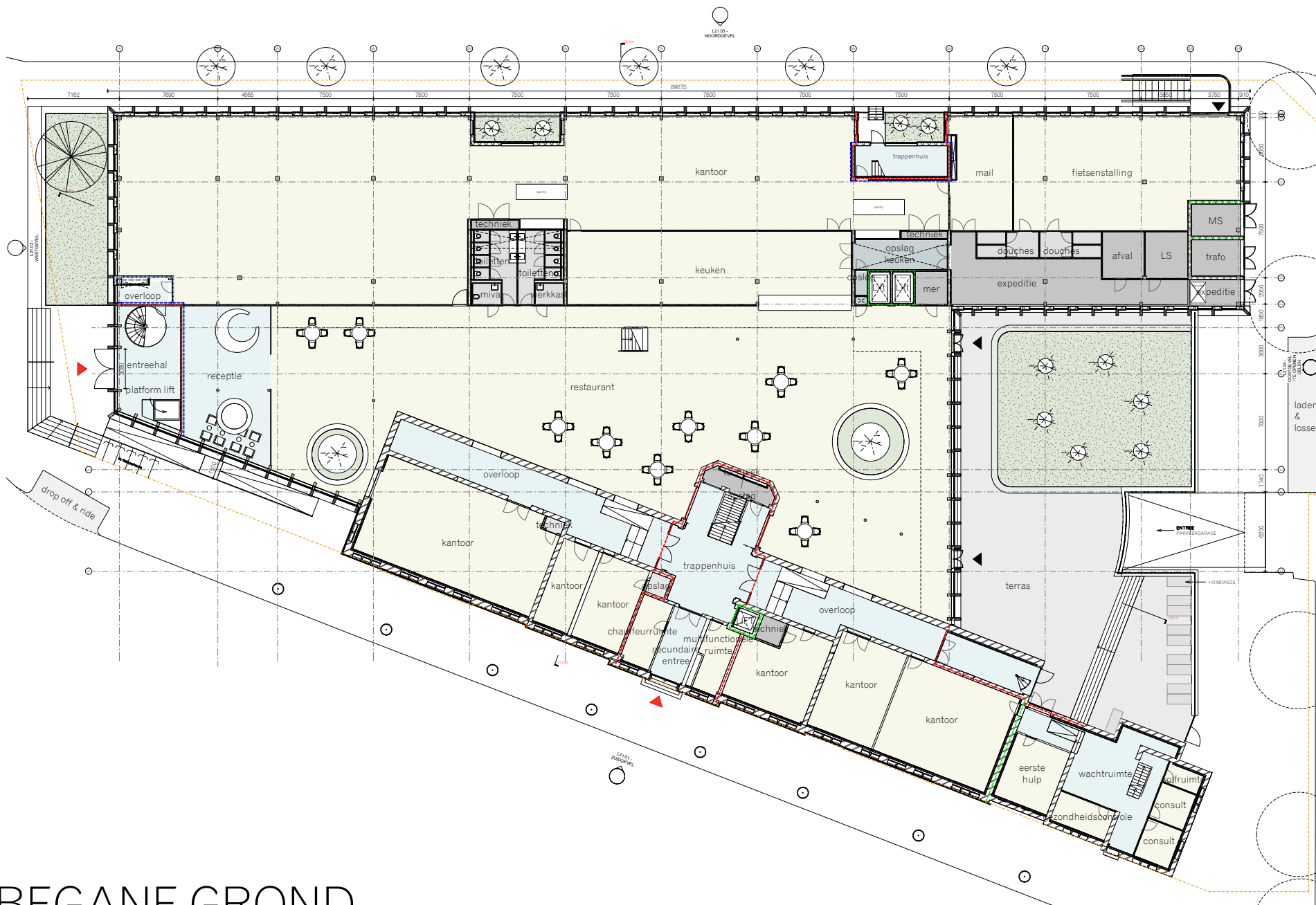


CORRIDOR MONUMENT
HET ONTWERP



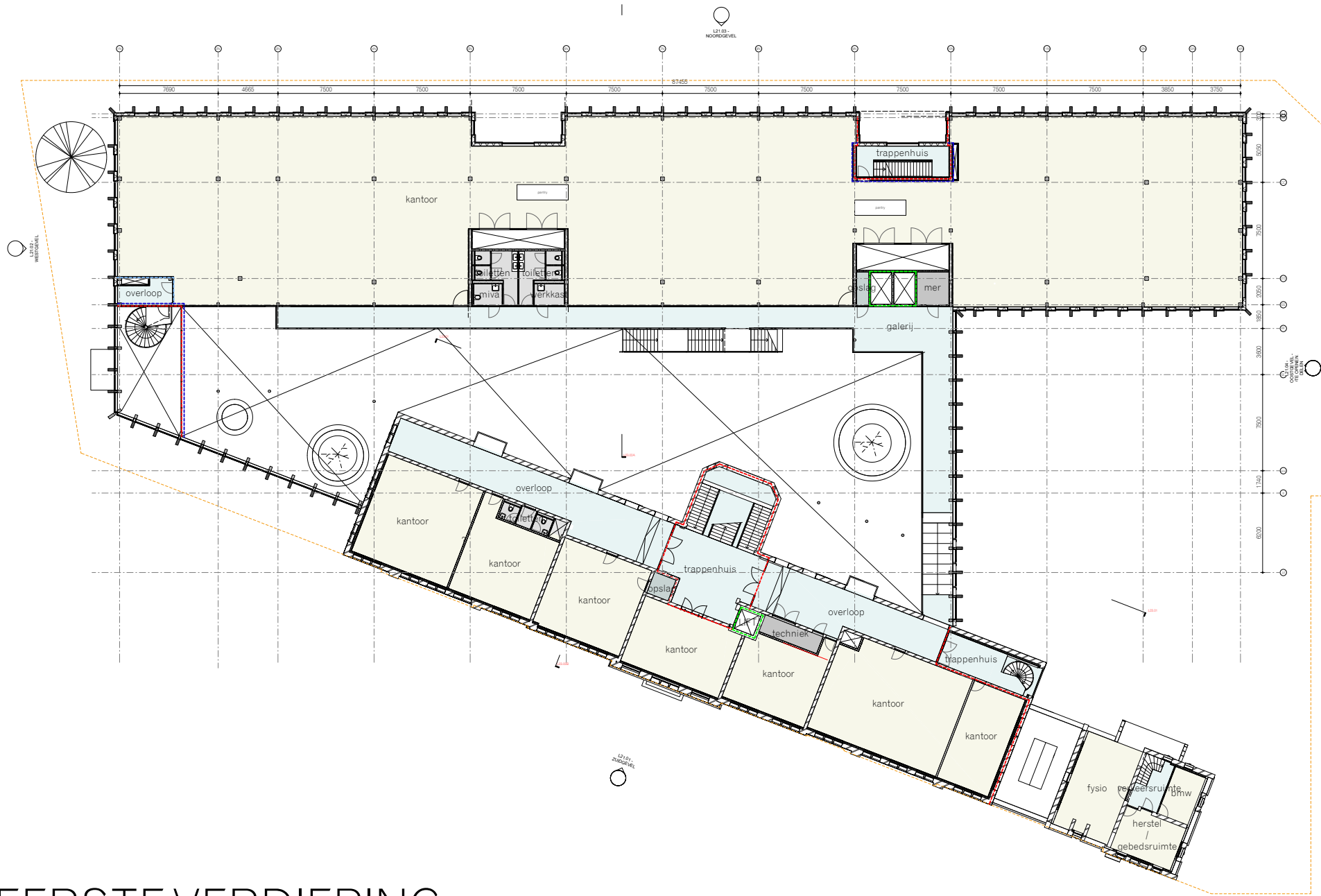
PARKEERKELDER

HET ONTWERP



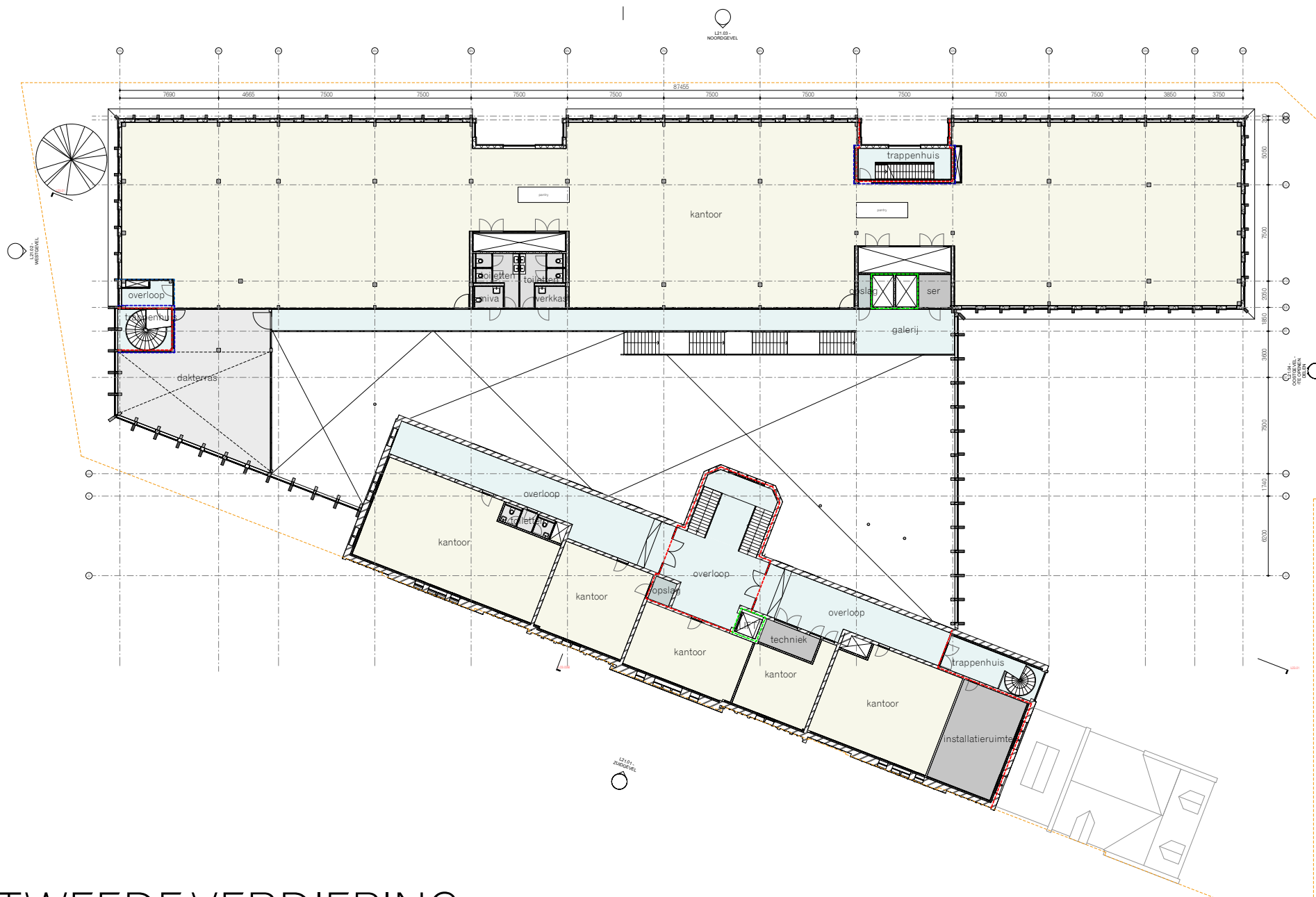
BEGANE GROND

HET ONTWERP



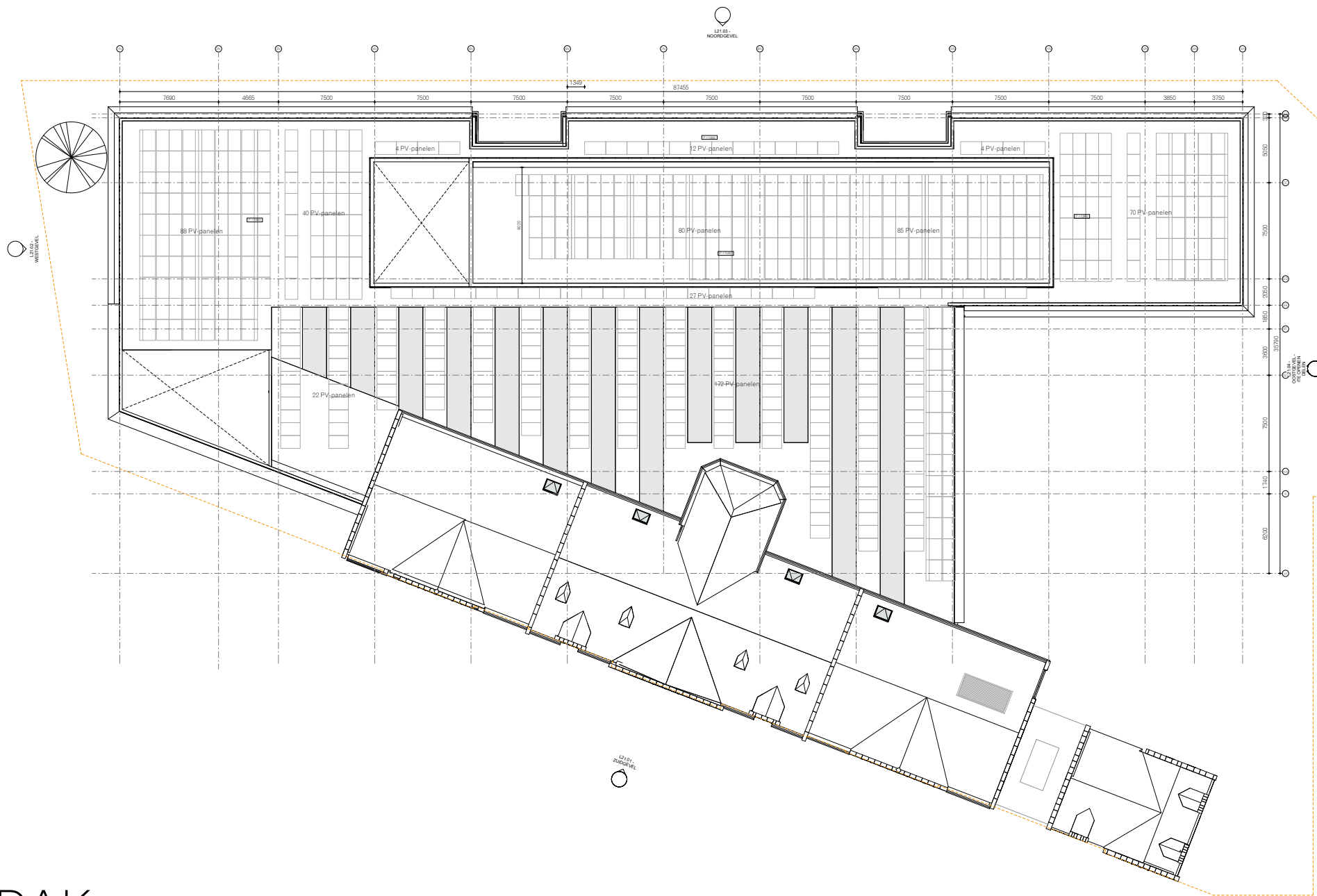
EERSTE VERDIEPING

HET ONTWERP



TWEEDE VERDIEPING

HET ONTWERP



DAK
HET ONTWERP

